



## LA RIPISYLVE, UNE FORÊT SINGULIÈRE

Les boisements de transition entre la rivière et la zone terrestre sont appelés ripisylves. Ces milieux abritent une forte diversité faunistique et floristique.

Habitats naturels remarquables et fonctionnalité des annexes fluviales

Diversité d'habitats pour la faune aquatique et régulation de la température

Couloirs de déplacements pour la faune et la flore

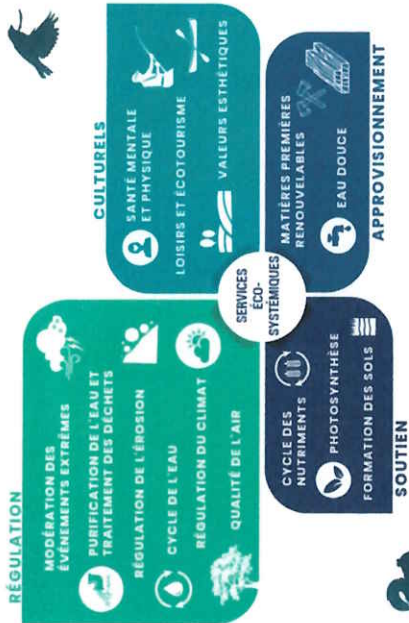
Sites de reproduction et d'alimentation pour la faune

1,6% DE RIPISYLVES en Drôme Ardèche

Dans les paysages dégradés tels que la vallée du Rhône, les ripisylves conservent malgré tout un rôle écologique majeur. Intégrer leur préservation à l'aménagement du territoire est un gage de développement durable.

## DE NOMBREUX SERVICES RENDUS À L'HOMME

Les ripisylves remplissent un grand nombre de fonctions écologiques essentielles au bon fonctionnement des écosystèmes. Les bénéfices directs ou indirects offerts aux sociétés humaines par les écosystèmes sont couramment dénommés « services écosystémiques ».



## LES CHAUVES-SOURIS, ESPÈCES « PARAPLUIES »

Leur protection assure la conservation d'un grand nombre d'autres espèces, animales et végétales.

Dans les ripisylves de notre région, on observe

**28** ESPÈCES DE CHAUVES-SOURIS en ripisylve mûre sur les 30 présentes en Auvergne Rhône-Alpes

**3,7 fois +** DE CHAUVES-SOURIS en ripisylve mûre que en ripisylve jeune.

Il a été mis en évidence, que plusieurs espèces de chauves-souris sélectionnaient préférentiellement les ripisylves, par rapport aux autres habitats.

## DES ESPÈCES SPÉCIALISTES DES RIPISYLVES

Le loriot d'Europe

AVRIL À AOUT

Chant Rubé et mélodieux

Cet oiseau discret, malgré sa couleur vive, est plus facile à entendre qu'à voir.

ÉCOUTER SON CHANT

Le castor d'Eurasie

TOUTE L'ANNÉE

Les barrages, chantiers ou « crayons ».

Au crépuscule, les observations au calme sont plus courantes.

OBSERVER SES TRACES

Le petit mars changeant

MI-AVRIL À OCTOBRE

Pointes sur le dessus de feuilles de jeunes peupliers ou saules.

Le mâle présente des reflets métalliques bleu-violet selon l'angle d'observation.

OBSERVER SA CHERILLE

La cordulie à corps fin

MAI À AOUT

Les sautoirs, peaux rigides lors de la mue.

Les racines immergées servent de protection aux larves en attendant l'émergence.

OBSERVER SON ÉCUIE

Le murin de Daubenton

AVRIL À OCTOBRE

Le cri d'un murin.

Son vol au ras de l'eau soignée facilement en bord de rivière à la tombée de la nuit.

ÉCOUTER SON CRI

Le peuplier noir

AU MOINS 200 ANS

Feuille triangulaire, chaton de couleur pourpre

En voie de disparition ou victime de pollution génétique dans une partie de l'Europe.

OBSERVER SES FEUILLES

INDICES DE PRÉSENCE

DURÉE DE VIE